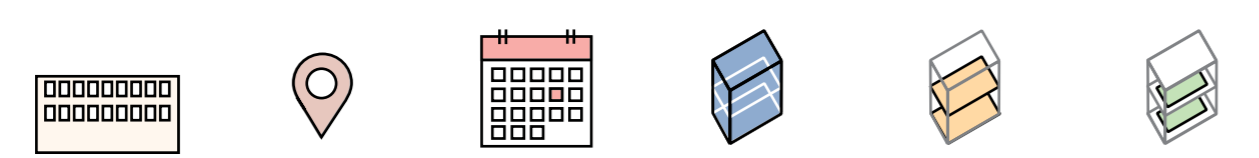


Standortuntersuchung und Machbarkeitsstudie für eine Jugendfreizeitstätte, Kinderzentrum, Familienzentrum, Jugendamt, Geschäftsstelle Sportverein. Standort: Berlin

Gebäudeart	Standort	Baujahr	BRI	BGF	NGF
------------	----------	---------	-----	-----	-----



Jugendfreizeitstätte
Beratungszentrum
öffentliche Verwaltung

Berlin

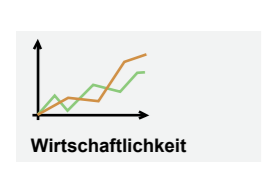
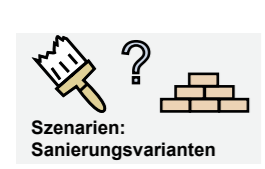
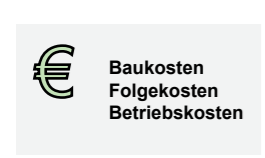
1974

ca. 11 000 m³

ca. 5 000 m²

ca. 4 250 m²

Leistungen:

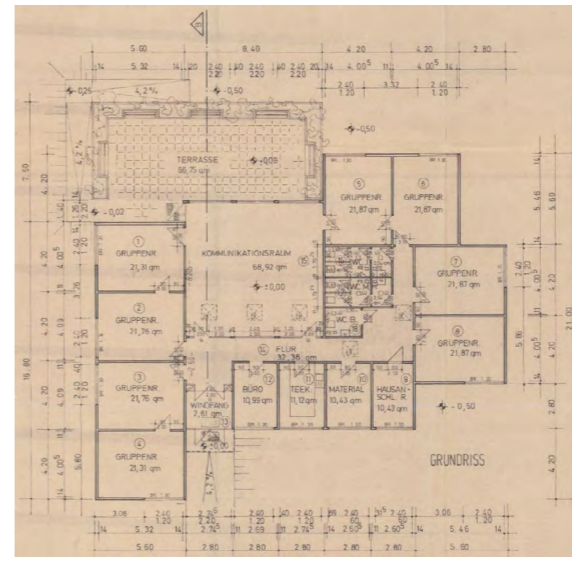


Das Gebäude enthält mehrere Nutzungen, die getrennt voneinander stattfinden. Hierzu zählen im Wesentlichen eine Jugendfreizeitstätte, ein Kinderzentrum und ein Jugendamt.

Bei der Standortüberprüfung sollten verschiedene Sanierungsmöglichkeiten und Nutzungsvarianten überprüft werden. Neben Farb- und Materialstudien wurden Belichtungsmöglichkeiten für innenliegende Räume untersucht und dargestellt.

Folgende Punkte wurden untersucht:

- Zustandsbewertung bzgl. Bauschäden, Statik, Technische Gebäudeausrüstung, Wärmeschutz, Schallschutz, Schadstoffe, Brandschutz
- Erstellung von Sanierungsvorschlägen für Fassaden, Fenster, Sonnenschutz, Dach, Innenraumumgestaltungen, Technische Gebäudeausrüstung und Außenanlagen
- Erarbeiten eines Sanierungskonzeptes im laufenden Betrieb
- Erstellung eines statischen Gutachtens bzgl. der Sanierung der Betonfertigteile und der Dachsanierung
- Überprüfen von zusätzlichen Belichtungsmöglichkeiten für innenliegende und schwach belichtete Räume
- Bedarfsermittlung
- Überprüfung möglicher Erweiterungsflächen in der Außenanlage
- Erstellung von Kostenberechnungen
- Gegenüberstellung der Sanierungsvorschläge bzgl. Fassadengestaltung, Technischer Standard, Wärmeschutz, Brandschutz
- Erstellung einer Wirtschaftlichkeitsbetrachtung mit Folgekostenberechnungen und Lebensdaueranalysen



KfW-Anforderungen "Energieeffizienzprogramm - Energieeffizient Sanieren"

	Ist-Wert	Referenzgebäude (EnEV)	KfW-EH 70 (EnEV)	KfW-EH 100 (EnEV)	KfW-EH Dankmal (EnEV)
Jahres-Primärenergiebedarf q _p [kWh/(m ² a)]	249,90	198,96	139,28	198,96	319,34
Mittlere U-Werte [W/(m ² K)]					
- Opake Außenbauteile	0,400	0,28	0,28	0,34	0,60
- Transparente Außenbauteile	2,865	1,5	1,4	1,8	-
- Glasdächer, Lichtbänder, Lichtkuppeln	4,000	2,5	2,4	3,0	-

